



SYRREFASTE RØRDELER

Syrefaste rørdeler



Syrefaste rørdeler

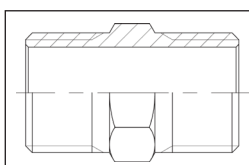
Hydroscand har utvidet et allerede bredt tilbehørsprogram med et sortiment av robuste rørdeler i syrefast stål AISI 316 (SS2343) og med trykklasse PN 16.

Behovet for syrefaste rørdeler som klarer et bredt anvendelsesområde øker innen industrien som i for eksempel næringsmiddel-, meieri-, bryggeri og legemiddelsindustrien samt innen kjemisk- og petrokjemisk industri. AISI 316 er et rustfritt materiale som passer spesielt godt i aggressive miljøer der kravene til korrosjonsbestandighet er høye i tillegg i produksjonsmiljøer som har høye hygieniske krav.

Vårt tilbehørsprogram er bredt og det er også sortimentet med syrefaste rørdeler. Her finnes eksempelvis dobbeltnippler, T-stykker, slangenippler, unionskoblinger, muttere, sveisenippler, nippelrør og skruhylser. Mange ulike rørdeler med andre ord, men likevel med flere felles fordeler for deg som kunde ; Du slipper problem med rustangrep og får i stedet løsninger med lang levetid som gir lavere driftskostnader.

Kort sagt; Hva du velger av Hydroscands program med syrefaste rørdeler, så gir det en økonomisk løsning!





5070 Ansatsnippel

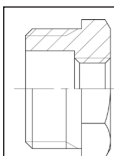
AISI 316 r rdeler

PRODUKTGRUPPE 580
PN 16

Artikkel nr	Gjenge 1	x	Gjenge 2
5070-02-02S	G 1/8" M		G 1/8" M
5070-02-04S	G 1/8" M		G 1/4" M
5070-02-06S	G 1/8" M		G 3/8" M
5070-02-08S	G 1/8" M		G 1/2" M
5070-04-02S	G 1/4" M		G 1/8" M
5070-04-04S	G 1/4" M		G 1/4" M
5070-04-06S	G 1/4" M		G 3/8" M
5070-04-08S	G 1/4" M		G 1/2" M
5070-04-12S	G 1/4" M		G 3/4" M
5070-04-16S	G 1/4" M		G 1" M
5070-06-02S	G 3/8" M		G 1/8" M
5070-06-04S	G 3/8" M		G 1/4" M
5070-06-06S	G 3/8" M		G 3/8" M
5070-06-08S	G 3/8" M		G 1/2" M
5070-06-12S	G 3/8" M		G 3/4" M
5070-06-16S	G 3/8" M		G 1" M
5070-08-02S	G 1/2" M		G 1/8" M
5070-08-04S	G 1/2" M		G 1/4" M
5070-08-06S	G 1/2" M		G 3/8" M
5070-08-08S	G 1/2" M		G 1/2" M
5070-08-12S	G 1/2" M		G 3/4" M
5070-08-16S	G 1/2" M		G 1" M
5070-08-20S	G 1/2" M		G 1 1/4" M
5070-08-24S	G 1/2" M		G 1 1/2" M
5070-12-04S	G 3/4" M		G 1/4" M
5070-12-06S	G 3/4" M		G 3/8" M
5070-12-08S	G 3/4" M		G 1/2" M
5070-12-12S	G 3/4" M		G 3/4" M
5070-12-16S	G 3/4" M		G 1" M
5070-12-20S	G 3/4" M		G 1 1/4" M
5070-12-24S	G 3/4" M		G 1 1/2" M

Artikkel nr	Gjenge 1	x	Gjenge 2
5070-16-06S	G 1" M		G 3/8" M
5070-16-08S	G 1" M		G 1/2" M
5070-16-12S	G 1" M		G 3/4" M
5070-16-16S	G 1" M		G 1" M
5070-16-20S	G 1" M		G 1 1/4" M
5070-16-24S	G 1" M		G 1 1/2" M
5070-16-32S	G 1" M		G 2" M
5070-20-08S	G 1 1/4" M		G 1/2" M
5070-20-12S	G 1 1/4" M		G 3/4" M
5070-20-16S	G 1 1/4" M		G 1" M
5070-20-20S	G 1 1/4" M		G 1 1/4" M
5070-20-24S	G 1 1/4" M		G 1 1/2" M
5070-20-32S	G 1 1/4" M		G 2" M
5070-24-12S	G 1 1/2" M		G 3/4" M
5070-24-16S	G 1 1/2" M		G 1" M
5070-24-20S	G 1 1/2" M		G 1 1/4" M
5070-24-24S	G 1 1/2" M		G 1 1/2" M
5070-24-32S	G 1 1/2" M		G 2" M
5070-24-40S	G 1 1/2" M		G 2 1/2" M
5070-32-16S	G 2" M		G 1" M
5070-32-20S	G 2" M		G 1 1/4" M
5070-32-24S	G 2" M		G 1 1/2" M
5070-32-32S	G 2" M		G 2" M
5070-32-40S	G 2" M		G 2 1/2" M
5070-32-48S	G 2" M		G 3" M
5070-40-32S	G 2 1/2" M		G 2" M
5070-40-40S	G 2 1/2" M		G 2 1/2" M
5070-40-48S	G 2 1/2" M		G 3" M
5070-48-48S	G 3" M		G 3" M
5070-48-64S	G 3" M		G 4" M
5070-64-64S	G 4" M		G 4" M

Syrefaste rørdeler



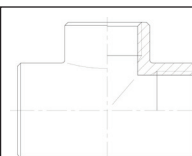
5071

Reduksjon

AISI 316 rørdeler

PRODUKTGRUPPE 580
PN 16

Artikkel nr	Gjenge 1	x	Gjenge 2
5071-04-02S	G 1/4" M		G 1/8" F
5071-06-02S	G 3/8" M		G 1/8" F
5071-06-04S	G 3/8" M		G 1/4" F
5071-06-06S	G 3/8" M		G 3/8" F
5071-08-02S	G 1/2" M		G 1/8" F
5071-08-04S	G 1/2" M		G 1/4" F
5071-08-06S	G 1/2" M		G 3/8" F
5071-12-02S	G 3/4" M		G 1/8" F
5071-12-04S	G 3/4" M		G 1/4" F
5071-12-06S	G 3/4" M		G 3/8" F
5071-12-08S	G 3/4" M		G 1/2" F
5071-16-04S	G 1" M		G 1/4" F
5071-16-06S	G 1" M		G 3/8" F
5071-16-08S	G 1" M		G 1/2" F
5071-16-12S	G 1" M		G 3/4" F
5071-20-08S	G 1 1/4" M		G 1/2" F
5071-20-12S	G 1 1/4" M		G 3/4" F
5071-20-16S	G 1 1/4" M		G 1" F
5071-24-08S	G 1 1/2" M		G 1/2" F
5071-24-12S	G 1 1/2" M		G 3/4" F
5071-24-16S	G 1 1/2" M		G 1" F
5071-24-20S	G 1 1/2" M		G 1 1/4" F
5071-32-12S	G 2" M		G 3/4" F
5071-32-16S	G 2" M		G 1" F
5071-32-20S	G 2" M		G 1 1/4" F
5071-32-24S	G 2" M		G 1 1/2" F
5071-40-24S	G 2 1/2" M		G 1 1/2" F
5071-40-32S	G 2 1/2" M		G 2" F
5071-48-32S	G 3" M		G 2" F
5071-48-40S	G 3" M		G 2 1/2" F
5071-64-40S	G 4" M		G 2 1/2" F
5071-64-64S	G 4" M		G 4" F



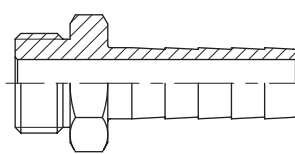
5073

Ansatsnippel

AISI 316 rørdeler

PRODUKTGRUPPE 580
PN 16

Artikkel nr	Gjenge 1	x	Gjenge 2	x	Gjenge 3
5073-02-02S	G 1/8" F		G 1/8" F		G 1/8" F
5073-04-04S	G 1/4" F		G 1/4" F		G 1/4" F
5073-06-06S	G 3/8" F		G 3/8" F		G 3/8" F
5073-08-08S	G 1/2" F		G 1/2" F		G 1/2" F
5073-12-12S	G 3/4" F		G 3/4" F		G 3/4" F
5073-16-16S	G 1" F		G 1" F		G 1" F
5073-20-20S	G 1 1/4" F		G 1 1/4" F		G 1 1/4" F
5073-24-24S	G 1 1/2" F		G 1 1/2" F		G 1 1/2" F
5073-32-32S	G 2" F		G 2" F		G 2" F
5073-40-40S	G 2 1/2" F		G 2 1/2" F		G 2 1/2" F
5073-48-48S	G 3" F		G 3" F		G 3" F
5073-64-64S	G 4" F		G 4" F		G 4" F



5074

Slangenippel

AISI 316 rørdeler

PRODUKTGRUPPE 580
PN 16

Artikkel nr	Gjenge	x	Slange ID
5074-02-02S	G 1/8" M		1/8"
5074-04-04S	G 1/4" M		1/4"
5074-06-06S	G 3/8" M		3/8"
5074-08-08S	G 1/2" M		1/2"
5074-12-12S	G 3/4" M		3/4"
5074-16-16S	G 1" M		1"
5074-20-20S	G 1 1/4" M		1 1/4"
5074-24-24S	G 1 1/2" M		1 1/2"
5074-32-32S	G 2" M		2"
5074-40-40S	G 2 1/2" M		2 1/2"
5074-48-48S	G 3" M		3"





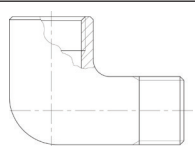
Artikkel nr	Gjenge 1	x	Gjenge 2
5076-02-02S	G 1/8" F		G 1/8" F
5076-02-04S	G 1/8" F		G 1/4" F
5076-02-06S	G 1/8" F		G 3/8" F
5076-02-08S	G 1/8" F		G 1/2" F
5076-04-04S	G 1/4" F		G 1/4" F
5076-04-06S	G 1/4" F		G 3/8" F
5076-04-08S	G 1/4" F		G 1/2" F
5076-04-12S	G 1/4" F		G 3/4" F
5076-04-16S	G 1/4" F		G 1" F
5076-06-06S	G 3/8" F		G 3/8" F
5076-06-08S	G 3/8" F		G 1/2" F
5076-06-12S	G 3/8" F		G 3/4" F
5076-06-16S	G 3/8" F		G 1" F
5076-08-08S	G 1/2" F		G 1/2" F
5076-08-12S	G 1/2" F		G 3/4" F
5076-08-16S	G 1/2" F		G 1" F
5076-08-20S	G 1/2" F		G 1 1/4" F
5076-08-24S	G 1/2" F		G 1 1/2" F
5076-12-12S	G 3/4" F		G 3/4" F
5076-12-16S	G 3/4" F		G 1" F
5076-12-20S	G 3/4" F		G 1 1/4" F
5076-12-24S	G 3/4" F		G 1 1/2" F
5076-16-16S	G 1" F		G 1" F
5076-16-20S	G 1" F		G 1 1/4" F
5076-16-24S	G 1" F		G 1 1/2" F
5076-16-32S	G 1" F		G 2" F
5076-20-20S	G 1 1/4" F		G 1 1/4" F
5076-20-24S	G 1 1/4" F		G 1 1/2" F
5076-20-32S	G 1 1/4" F		G 2" F
5076-24-24S	G 1 1/2" F		G 1 1/2" F
5076-24-32S	G 1 1/2" F		G 2" F
5076-24-40S	G 1 1/2" F		G 2 1/2" F
5076-32-32S	G 2" F		G 2" F
5076-32-40S	G 2" F		G 2 1/2" F

Artikkel nr	Gjenge 1	x	Gjenge 2
5076-32-48S	G 2" F		G 3" F
5076-40-40S	G 2 1/2" F		G 2 1/2" F
5076-40-48S	G 2 1/2" F		G 3" F
5076-48-48S	G 3" F		G 3" F
5076-48-64S	G 3" F		G 4" F
5076-64-64S	G 4" F		G 4" F



Artikkel nr	Gjenge
5077-00-02S	G 1/8" M
5077-00-04S	G 1/4" M
5077-00-06S	G 3/8" M
5077-00-08S	G 1/2" M
5077-00-12S	G 3/4" M
5077-00-16S	G 1" M
5077-00-20S	G 1 1/4" M
5077-00-24S	G 1 1/2" M
5077-00-32S	G 2" M
5077-00-40S	G 2 1/2" M
5077-00-48S	G 3" M
5077-00-64S	G 4" M

Syrefaste rørdeler



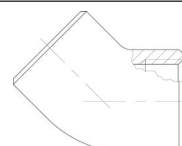
5081

90°

AISI 316 rørdeler

PRODUKTGRUPPE 580
PN 16

Artikkel nr	Gjenge 1	x	Gjenge 2
5081-02-02S	G 1/8" F		G 1/8" M
5081-04-04S	G 1/4" F		G 1/4" M
5081-06-06S	G 3/8" F		G 3/8" M
5081-08-08S	G 1/2" F		G 1/2" M
5081-12-12S	G 3/4" F		G 3/4" M
5081-16-16S	G 1" F		G 1" M
5081-20-20S	G 1 1/4" F		G 1 1/4" M
5081-24-24S	G 1 1/2" F		G 1 1/2" M
5081-32-32S	G 2" F		G 2" M
5081-40-40S	G 2 1/2" F		G 2 1/2" M
5081-48-48S	G 3" F		G 3" M
5081-64-64S	G 4" F		G 4" M



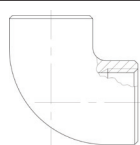
5085

45°

AISI rørdeler

PRODUKTGRUPPE 580
PN 16

Artikkel nr	Gjenge 1	x	Gjenge 2
5085-02-02S	G 1/8" F		G 1/8" F
5085-04-04S	G 1/4" F		G 1/4" F
5085-06-06S	G 3/8" F		G 3/8" F
5085-08-08S	G 1/2" F		G 1/2" F
5085-12-12S	G 3/4" F		G 3/4" F
5085-16-16S	G 1" F		G 1" F
5085-20-20S	G 1 1/4" F		G 1 1/4" F
5085-24-24S	G 1 1/2" F		G 1 1/2" F
5085-32-32S	G 2" F		G 2" F
5085-40-40S	G 2 1/2" F		G 2 1/2" F
5085-48-48S	G 3" F		G 3" F
5085-64-64S	G 4" F		G 4" F



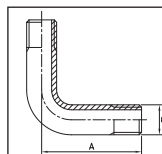
5084

90°

AISI 316 rørdeler

PRODUKTGRUPPE 580
PN 16

Artikkel nr	Gjenge 1	x	Gjenge 2
5084-02-02S	G 1/8" F		G 1/8" F
5084-04-04S	G 1/4" F		G 1/4" F
5084-06-06S	G 3/8" F		G 3/8" F
5084-08-08S	G 1/2" F		G 1/2" F
5084-12-12S	G 3/4" F		G 3/4" F
5084-16-16S	G 1" F		G 1" F
5084-20-20S	G 1 1/4" F		G 1 1/4" F
5084-24-24S	G 1 1/2" F		G 1 1/2" F
5084-32-32S	G 2" F		G 2" F
5084-40-40S	G 2 1/2" F		G 2 1/2" F
5084-48-48S	G 3" F		G 3" F
5084-64-64S	G 4" F		G 4" F



5086

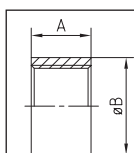
90°

AISI 316 rørdeler

PRODUKTGRUPPE 580
PN 16

Artikkel nr	Gjenge 1	x	Gjenge 2
5086-02-02S	G 1/8" M		G 1/8" M
5086-04-04S	G 1/4" M		G 1/4" M
5086-06-06S	G 3/8" M		G 3/8" M
5086-08-08S	G 1/2" M		G 1/2" M
5086-12-12S	G 3/4" M		G 3/4" M
5086-16-16S	G 1" M		G 1" M
5086-20-20S	G 1 1/4" M		G 1 1/4" M
5086-24-24S	G 1 1/2" M		G 1 1/2" M
5086-32-32S	G 2" M		G 2" M



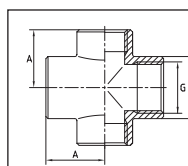


5087

Overgang

AISI 316 rørdeler

PRODUKTGRUPPE 580
PN 16



5089

Kryss

AISI 316 rørdeler

PRODUKTGRUPPE 580
PN 16

Artikkel nr

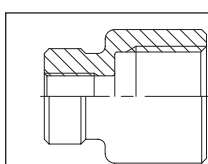
Gjenge

5087-02-02S	G 1/8" F
5087-04-04S	G 1/4" F
5087-06-06S	G 3/8" F
5087-08-08S	G 1/2" F
5087-12-12S	G 3/4" F
5087-16-16S	G 1" F
5087-20-20S	G 1 1/4" F
5087-24-24S	G 1 1/2" F
5087-32-32S	G 2" F
5087-40-40S	G 2 1/2" F
5087-48-48S	G 3" F
5087-64-64S	G 4" F

Artikkel nr

Gjenge

5089-02-02S	G 1/8" F
5089-04-04S	G 1/4" F
5089-06-06S	G 3/8" F
5089-08-08S	G 1/2" F
5089-12-12S	G 3/4" F
5089-16-16S	G 1" F
5089-20-20S	G 1 1/4" F
5089-24-24S	G 1 1/2" F
5089-32-32S	G 2" F



5088

Tippunion

AISI 316 rørdeler

PRODUKTGRUPPE 580
PN 16



5089-95

Kappe

AISI 316 rørdeler

PRODUKTGRUPPE 580
PN 16

Artikkel nr

Gjenge 1

x

Gjenge 2

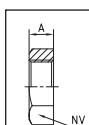
5088-02-02S	G 1/8" M		G 1/8" F
5088-04-04S	G 1/4" M		G 1/4" F
5088-06-06S	G 3/8" M		G 3/8" F
5088-08-08S	G 1/2" M		G 1/2" F
5088-12-12S	G 3/4" M		G 3/4" F
5088-16-16S	G 1" M		G 1" F
5088-20-20S	G 1 1/4" M		G 1 1/4" F
5088-24-24S	G 1 1/2" M		G 1 1/2" F
5088-32-32S	G 2" M		G 2" F
5088-40-40S	G 2 1/2" M		G 2 1/2" F
5088-48-48S	G 3" M		G 3" F

Artikkel nr

Gjenge

5089-95-02S	G 1/8" F
5089-95-04S	G 1/4" F
5089-95-06S	G 3/8" F
5089-95-08S	G 1/2" F
5089-95-12S	G 3/4" F
5089-95-16S	G 1" F
5089-95-20S	G 1 1/4" F
5089-95-24S	G 1 1/2" F
5089-95-32S	G 2" F
5089-95-40S	G 2 1/2" F
5089-95-48S	G 3" F
5089-95-64S	G 4" F

Syrefaste rørdeler



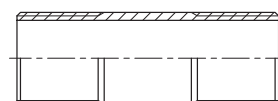
5089-96

Mutter

AISI 316 rørdeler

PRODUKTGRUPPE 580
PN 16

Artikkel nr	Gjenge
5089-96-02S	G 1/8" F
5089-96-04S	G 1/4" F
5089-96-06S	G 3/8" F
5089-96-08S	G 1/2" F
5089-96-12S	G 3/4" F
5089-96-16S	G 1" F
5089-96-20S	G 1 1/4" F
5089-96-24S	G 1 1/2" F
5089-96-32S	G 2" F
5089-96-40S	G 2 1/2" F
5089-96-48S	G 3" F
5089-96-64S	G 4" F



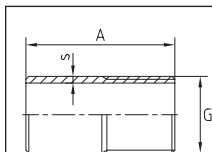
5090-20

Tønnenippel

AISI 316 rørdeler

PRODUKTGRUPPE 580
PN 16

Artikkel nr	Gjenge 1	x	Gjenge 2
5090-20-02S	G 1/8" M		G 1/8" F
5090-20-04S	G 1/4" M		G 1/4" F
5090-20-06S	G 3/8" M		G 3/8" F
5090-20-08S	G 1/2" M		G 1/2" F
5090-20-12S	G 3/4" M		G 3/4" F
5090-20-16S	G 1" M		G 1" F
5090-20-20S	G 1 1/4" M		G 1 1/4" F
5090-20-24S	G 1 1/2" M		G 1 1/2" F
5090-20-32S	G 2" M		G 2" F
5090-20-40S	G 2 1/2" M		G 2 1/2" F
5090-20-48S	G 3" M		G 3" F



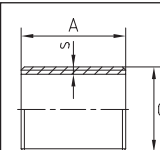
5090-10

Sveisenippel

AISI 316 rørdeler

PRODUKTGRUPPE 580
PN 16

Artikkel nr	Gjenge
5090-10-02S	G 1/8" M
5090-10-04S	G 1/4" M
5090-10-06S	G 3/8" M
5090-10-08S	G 1/2" M
5090-10-12S	G 3/4" M
5090-10-16S	G 1" M
5090-10-20S	G 1 1/4" M
5090-10-24S	G 1 1/2" M
5090-10-32S	G 2" M
5090-10-40S	G 2 1/2" M
5090-10-48S	G 3" M
5090-10-64S	G 4" M



5090-30

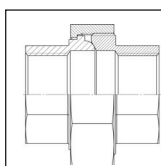
Rørnippel

AISI 316 rørdeler

PRODUKTGRUPPE 580
PN 16

Artikkel nr	Gjenge
5090-30-06S	G 3/8" M
5090-30-08S	G 1/2" M
5090-30-12S	G 3/4" M
5090-30-16S	G 1" M
5090-30-20S	G 1 1/4" M
5090-30-24S	G 1 1/2" M
5090-30-32S	G 2" M
5090-30-40S	G 2 1/2" M
5090-30-48S	G 3" M





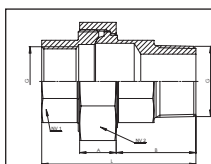
5082

Union

AISI 316 rørdeler

PRODUKTGRUPPE 580
PN 16

Artikkel nr	Gjenge 1	x	Gjenge 2
5082-02-02S	G 1/8" F		G 1/8" F
5082-04-04S	G 1/4" F		G 1/4" F
5082-06-06S	G 3/8" F		G 3/8" F
5082-08-08S	G 1/2" F		G 1/2" F
5082-12-12S	G 3/4" F		G 3/4" F
5082-16-16S	G 1" F		G 1" F
5082-20-20S	G 1 1/4" F		G 1 1/4" F
5082-24-24S	G 1 1/2" F		G 1 1/2" F
5082-32-32S	G 2" F		G 2" F
5082-40-40S	G 2 1/2" F		G 2 1/2" F
5082-48-48S	G 3" F		G 3" F
5082-64-64S	G 4" F		G 4" F



5083

Unionskobling

AISI 316 rørdeler

PRODUKTGRUPPE 580
PN 16

Artikkel nr	Gjenge 1	x	Gjenge 2
5083-04-04S	G 1/4" M		G 1/4" M
5083-06-06S	G 3/8" M		G 3/8" M
5083-08-08S	G 1/2" M		G 1/2" M
5083-12-12S	G 3/4" M		G 3/4" M
5083-16-16S	G 1" M		G 1" M
5083-20-20S	G 1 1/4" M		G 1 1/4" M
5083-24-24S	G 1 1/2" M		G 1 1/2" M
5083-32-32S	G 2" M		G 2" M
5083-40-40S	G 2 1/2" M		G 2 1/2" M
5083-48-48S	G 3" M		G 3" M

Kvalitet & Miljø

Kvalitet

Hydroscand er kjent for god kvalitet på produktene. De fleste av våre leverandører har Hydroscand samarbeidet med gjennom en årrekke og utviklet produkter av høy kvalitet. Våre kunder stiller høye kvalitetskrav til produktene, leveransene og service. Som Nordens største leverandør av ferdigmontert slange, vet vi hva som kreves. Vi har etablert et kvalitetssikrings-system i henhold til NS-EN ISO 9001:2000 og NS-EN ISO 14001:2004.

Miljø

Hydroscand tar miljøhensyn. Våre produkter i seg selv skader ikke miljøet, men feil bruk kan få katastrofale følger for miljøet. Vi er derfor opptatt av at vi sammen med kunden skal finne riktige produkter til enhver applikasjon. Hydroscand har innført kilde-sortering av avfall og der hvor kommunene har innført kildesortering benytter vi oss av denne ordningen. Vi tar ansvar for miljøet!

Først i Norge: Retur av slanger og kuplinger

Nå bidrar Hydroscand til ytterligere miljøskjerpning, med en unik returordning for hydraulikkslanger. Oljen, kuplingene og slangene sorteres, resirkuleres eller gjenvinnes. Kasserte slanger er ikke lenger søppel! Kontakt oss for mer informasjon.



10





Gamle slanger er gull verdt

Først i Norge: Retur av slanger og kuplinger

Industrien har de siste årene økt sin miljøsatsing, blant annet har avfallshåndteringen gjennomgått store forbedringer. Nå bidrar Hydroscand til ytterligere skjerping, med en returordning for hydraulikkslanger. Oljen, kuplingene og selve slangene sorteres, resirkuleres eller gjenvinnes. Slitte slanger er ikke lenger søppel!

Kontakt oss for mer informasjon.
www.hydroscand.no



Hydroscand Norge

Hydroscand avdelinger

Arendal
Askim
Bergen
Bodø
Brumunddal
Bryne
Bærum
Drammen
Egersund
Farsund
Flekkefjord
Forus
Fredrikstad
Gjøvik
Halden
Harstad
Haugesund
Hitra
Kirkenes
Kongsvinger
Kristiansand
Kristiansund
Larvik
Mandal
Mo i Rana
Molde

Mongstad
Moss
Oslo
Porsgrunn
Sandefjord
Ski
Skien
Skedsmo
Stjørdal
Tromsø
Trondheim
Tønsberg
Ulsteinvik
Ågotnes
Ålesund

Hydroscand forhandlere

Alta
Askøy
Austevoll
Berlevåg
Bodø
Brekstad
Båtsfjord
Drøbak
Elverum
Fauske
Fetsund
Finnsnes
Finnøy
Førde
Herøysundet
Holmestrand
Hokksund
Honningsvåg
Jessheim
Jørpeland
Kabelvåg
Karasjok
Kongsberg
Lakselv
Midsund
Mosjøen

Namsos
Narvik
Nesbyen
Notodden
Oppdal
Prestfoss
Rena
Rjukan
Sande
Saudasjøen
Ski
Smøla
Sogndal
Sokndal
Stathelle
Steinsholt
Stjørdal
Støren
Sunnalsøra
Toten
Trysil
Tynset
Ålesund



Servicekontor
Jeksleveien 100
2016 Frogner

Med over 260 kontorer i Europa, hvorav 40 ligger i Norge, og flere enn 500 forhandlere har vi som målsetting å alltid være nær kunden. Våre avdelinger er alle utstyrte med komplett lager, moderne maskiner, bred erfaring og mye kunnskap om slanger og ledningskomponenter.

